

+33 (0)5 55 33 38 19
contact@hobo.fr
9 avenue du Général de Gaulle
87000 Limoges

DOSSIER n°4c

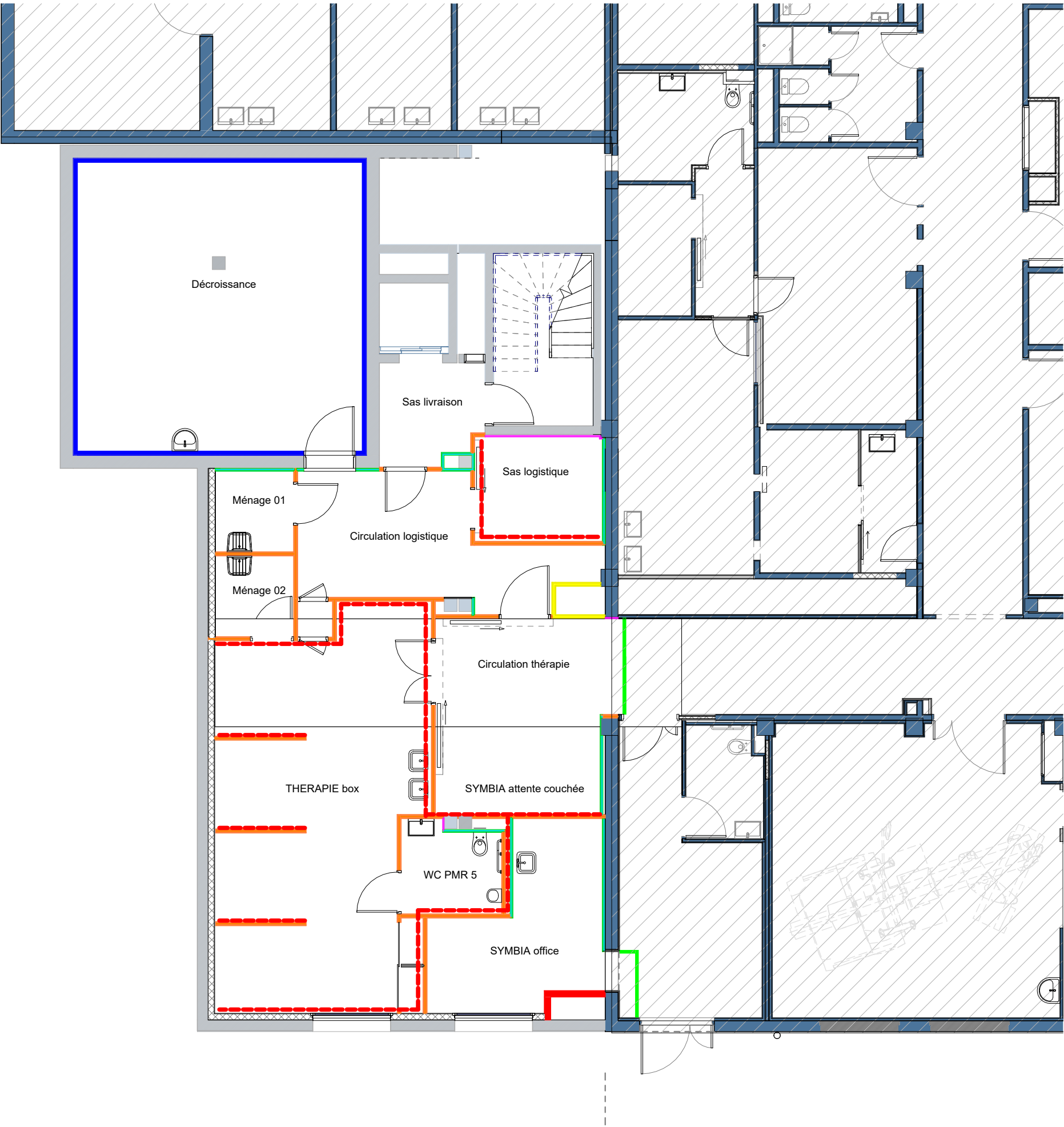
21-07-25
PRO - Ind B

Maître d'Ouvrage :
HOPITAL DUPUYTREN 1
LIMOGES

1er SOUS-SOL - MEDECINE NUCLEAIRE -

PLANS DE REPERAGE DES FINITIONS DE SECOND OEUVRE
PHASE 04

| | | |
|---------------------------|---------------------------------|----|
| MNU-PRO-ARC-HOB-P4-SS1-36 | REP_NATURE DES PAROIS | A3 |
| MNU-PRO-ARC-HOB-P4-SS1-37 | REP_FINITIONS DES PAROIS | A3 |
| MNU-PRO-ARC-HOB-P4-SS1-38 | REP_FINITIONS DES SOLS | A3 |
| MNU-PRO-ARC-HOB-P4-SS1-39 | REP_FINITIONS DES FAUX PLAFONDS | A3 |



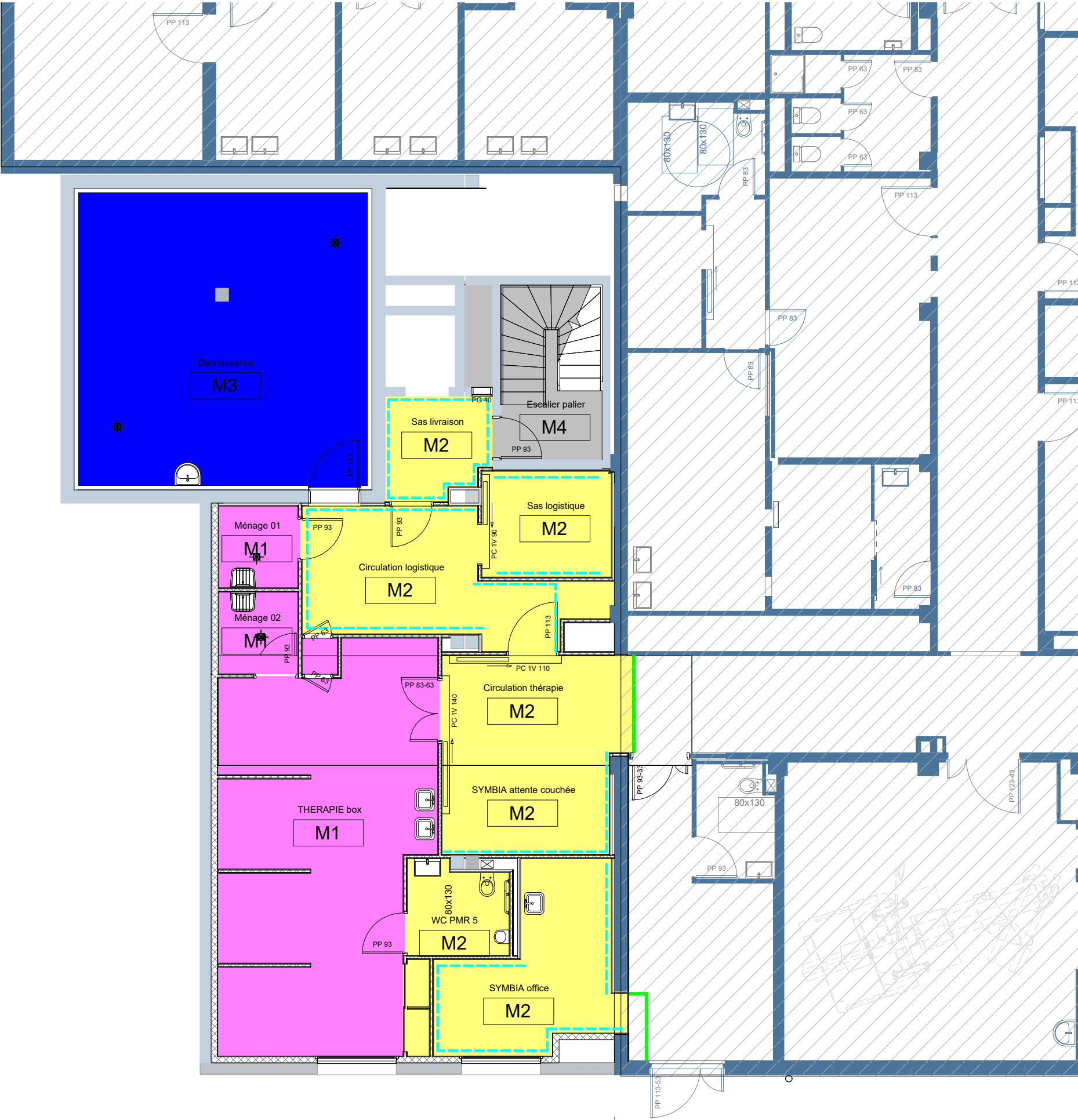
LEGENDE - plan projet

- EXISTANT
- PROJET
- LIMITE IGH

NATURE DES CLOISONS NEUVES

- Cloison 98/48
- Carreau de plâtre
- Doublage demi-cloison 7 non isolé
- Doublage BA18 collé
- Doublage 140+13
- Panneaux industriels
- Existant non modifié
- Cloison plombée à titre indicatif > voir ETUDES CHU-PCR
- Cloison provisoire

Nota: Non compris doublage thermique extérieur et doublages ponctuels lots techniques.
Pour les degrés CF, se référer à la légende des plans architecte



LEGENDE - plan projet

- EXISTANT
- PROJET
- LIMITE IGH

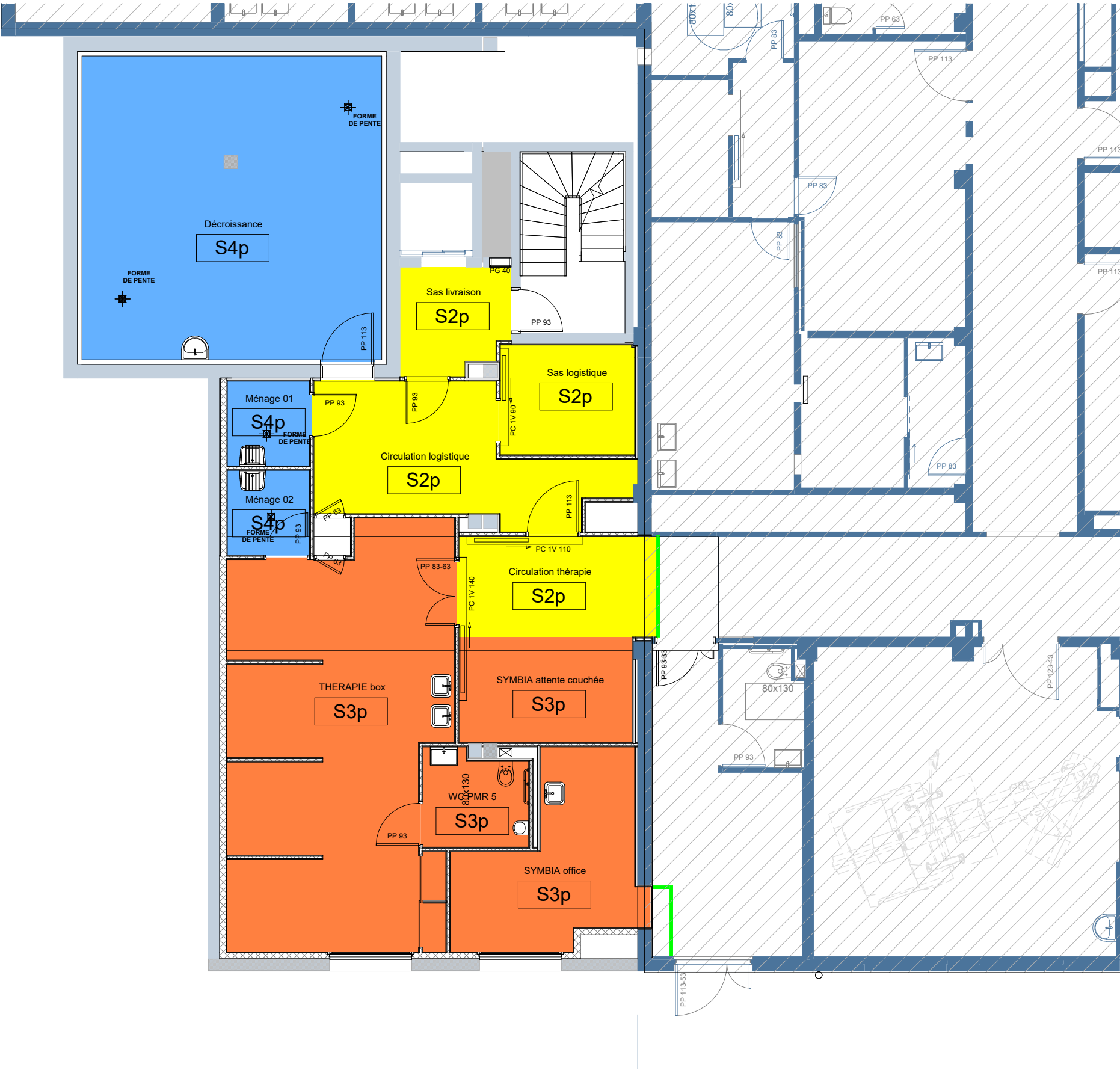
FINITIONS - MURS

- M1 : Peinture ACRYLIQUE SATINE + PVC ht 1.4m arase finie
- M2 : Peinture ACRYLIQUE SATINE
- M3 : Panneaux industriels
- M4 : Brut sans finition
- M5 : Peinture de propreté ACRYLIQUE MATE
- M6 : Revêtement mural étanche SYSTEME DOUCHE
- Existant non modifié

PROTECTIONS MURALES

Implantation à titre indicatif : à déterminer sur site avec le MOA

- Protection rigide Ht 1.30m (mur et porte) // ensemble du chantier : sur toutes les portes battantes
- Protection rigide toute hauteur
- Main courante + Pare choc de protection 2 hauteurs
- Protection d'angle complémentaire
Ensemble du chantier : protection d'angle entre chaque plaque de protection murale



LEGENDE - plan projet

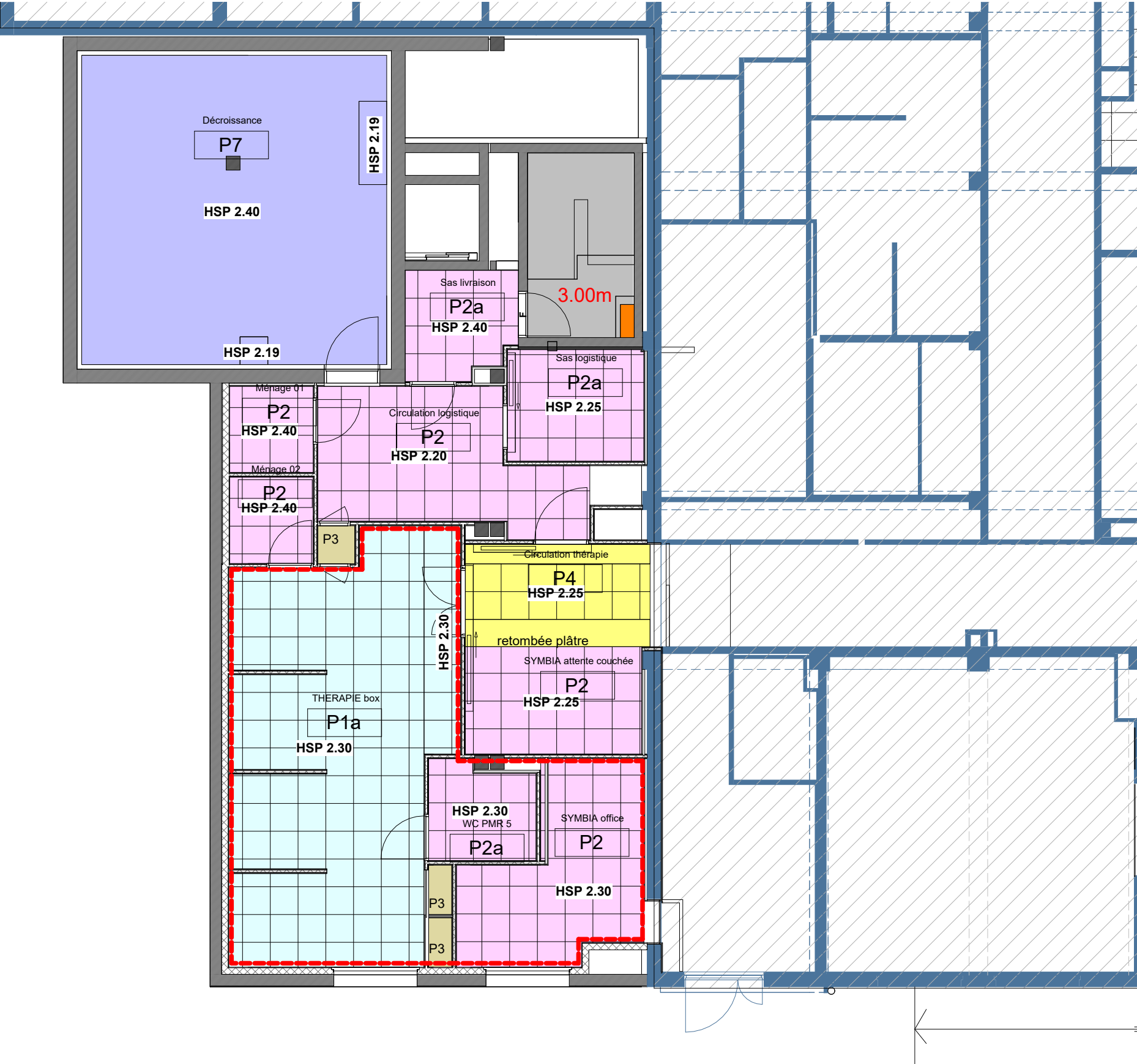
- EXISTANT
- PROJET
- LIMITE IGH

FINITIONS - SOLS

- S1 : sol souple PVC ANTISTATIQUE
- S2 : sol souple PVC U4 (circulation)
- S3 : sol souple PVC U3 (locaux)
- S4 : sol souple SYSTEME DOUCHE
- S5 : brut sans finition
- Existant non modifié

*indice p = PVC avec remontée en plinthe

s Signalétique au sol



FINITIONS - PLAFOND

P1 : Dalle hygiène 600x600

P1a : Dalle clipsée

P2 : Dalle minérale 600*600 locaux secs

P2a : Dalle clipsée

* dalle lumineuse décorative (LOT CFO-CFA)

P3 : Plafond plâtre sans résistance feu

P3a : Plafond plâtre EI 60

P3b : Plafond plâtre EI 120

P4 : Plafond mixte : dalles 600x600 + plâtre (circulation)

P5 : brut sans finition

P6 : Dalle minérale 600*600 ACOUSTIQUE renforcée

P7 : Plafond en panneau isolé

P8 : Dalle minérale 600*600 HYDRO

Existant non modifié

A noter : la réalisation de tous les calfeutrements des planchers haut SS1 pour assurer le coupe réglementaire dasn toutes les gaines neuves comme existantes

ZONE FLOQUEE

ZONE PLOMBEE